

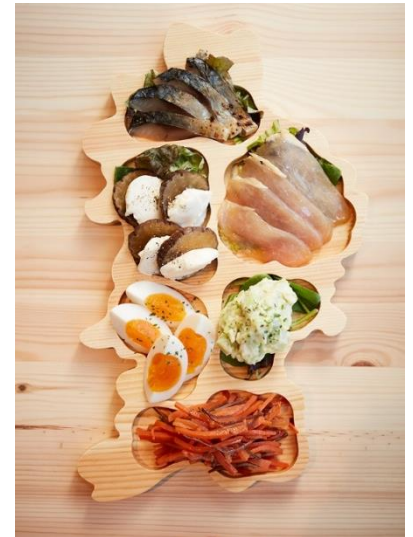
2021年6月3日
Tregion株式会社
仙台国際空港株式会社

仙台空港で、東北の魅力と出会う美味しい旅を！ 「Tohoku Trattoria TREGION GALLEY」グランドオープン

2021年6月10日(木)、仙台空港ターミナルビル3階に、『Tohoku Trattoria TREGION GALLEY (トウホクトラットリアトレジオン ギャレー)』(運営会社：Tregion株式会社、本社所在地：東京都港区)がグランドオープンします。

当店舗は、飛行機のキッチン=GALLEY(ギャレー)で気軽に東北を楽しんでいただくべく、オリジナルのメニューを取り揃えました。「世界に開く、おいしい東北」をコンセプトに、飛行機をご利用の方はもちろん、地域の皆さまにも、食を通じた東北各地への美味しい旅を気軽に体験いただけます。

仙台国際空港株式会社では、食を通じて東北の魅力をお客様に体感いただける場を提供するため様々な取り組みを行ってまいりました。既存の店舗に加え、だし廊-GoLD- (2021年2月16日オープン)、ふいっしゃーまん亭 (2021年4月12日オープン) に続く本店舗のオープンにより、仙台空港で東北の海の幸・山の幸を様々な形で楽しみいただけるようになります。旅行や出張などお出かけの際や普段使いなど、日常の様々なシーンで仙台空港の飲食店をご利用ください。



■こんなシーンでTREGION GALLEYを



- ▶モーニングタイムは、こだわり具材のおにぎりで一日の活力をチャージ。始発便出発前からオープンしているので、しっかり朝食をとりたい方にもおすすめ。
- ▶ランチタイムは、宮城県産牡蠣のクリームパスタや、山形牛のポロネーゼなど、東北6県各県の食材を使ったパスタやオムライスなどをお楽しみいただけます。
- ▶カフェタイムは、東北のフルーツをふんだんに使用した東北6県パフェでホッと一息。出発する飛行機を見ながら、ご家族や友人と、楽しい時間をお過ごしください。
- ▶カウンターバーも併設。夜は落ち着いたムードの中で、東北6県の個性豊かなクラフトビールなどを楽しみながら、一日の疲れを癒してはいかがでしょうか。

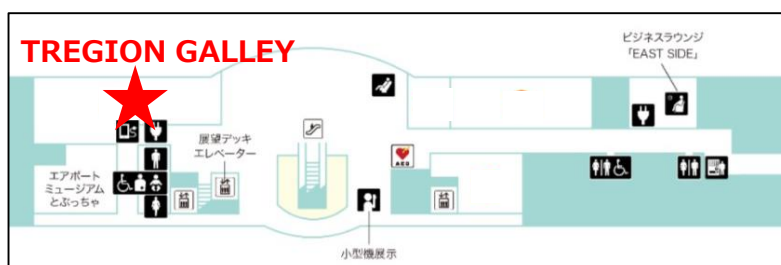
東北の空の玄関口「仙台空港」から、東北の新しい魅力を皆様にお伝えしていけるよう取り組んでまいります。

■店舗紹介

Tohoku Trattoria TREGION GALLEY

営業時間：6:30～20:30 (L.O.)20:00
席数：約90席
連絡先：022-393-8039

■フロアマップ (仙台空港ターミナルビル3階)



【お問い合わせ】 ● Tregion株式会社 担当：清水 TEL：070-5555-6814
● 仙台国際空港株式会社 管理部 コーポレートグループ 広報 TEL：022-382-0803 (広報直通)