



2021年4月2日
仙台国際空港株式会社

仙台空港 2020年度旅客数・貨物取扱量実績(速報値)

仙台国際空港株式会社(所在地:宮城県名取市、代表取締役社長:鳥羽 明門)では、2020年度(2020年4月~2021年3月)の航空旅客数・貨物取扱量(速報値)をとりまとめましたのでお知らせします。

1. 2020年度航空旅客数(速報値)

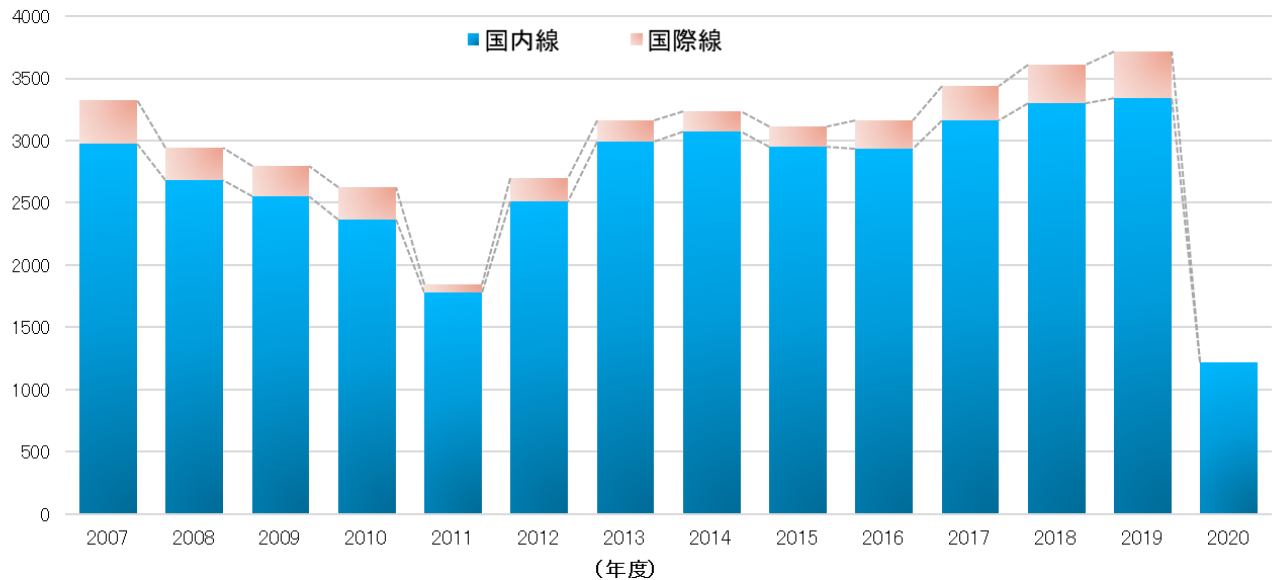
新型コロナウイルスの感染拡大により、年度を通じて国内線は大幅に減便、国際線の全便運休などの影響から、旅客数は121.7万人と、民営化以降最低の実績となった。

(単位:人)

年度	2016年度 (民営化初年度)	2017年度	2018年度	2019年度	2020年度 (速報値)	前年度比 (増減)	前年度比 (増減率)
国内線	2,937,046	3,158,572	3,301,361	3,339,002	1,217,766	▲2,121,236	▲63.5%
国際線	225,551	280,667	311,377	379,178	0	▲379,178	▲100.0%
合計	3,162,597	3,439,239	3,612,738	3,718,180	1,217,766	▲2,500,414	▲67.2%

(単位:千人)

仙台空港 旅客数の推移



(単位:人)

年度	2007	2008	2009	2010	2011	2012	2013	2014	2015	2016	2017	2018	2019	2020
国内線	2,973,505	2,686,360	2,552,515	2,363,415	1,776,717	2,513,227	2,989,413	3,072,541	2,954,079	2,937,046	3,158,572	3,301,361	3,339,002	1,217,766
国際線	349,621	260,705	246,385	258,872	69,246	186,421	175,202	167,029	160,169	225,551	280,667	311,377	379,178	0
合計	3,323,126	2,947,065	2,798,900	2,622,287	1,845,963	2,699,648	3,164,615	3,239,570	3,114,248	3,162,597	3,439,239	3,612,738	3,718,180	1,217,766



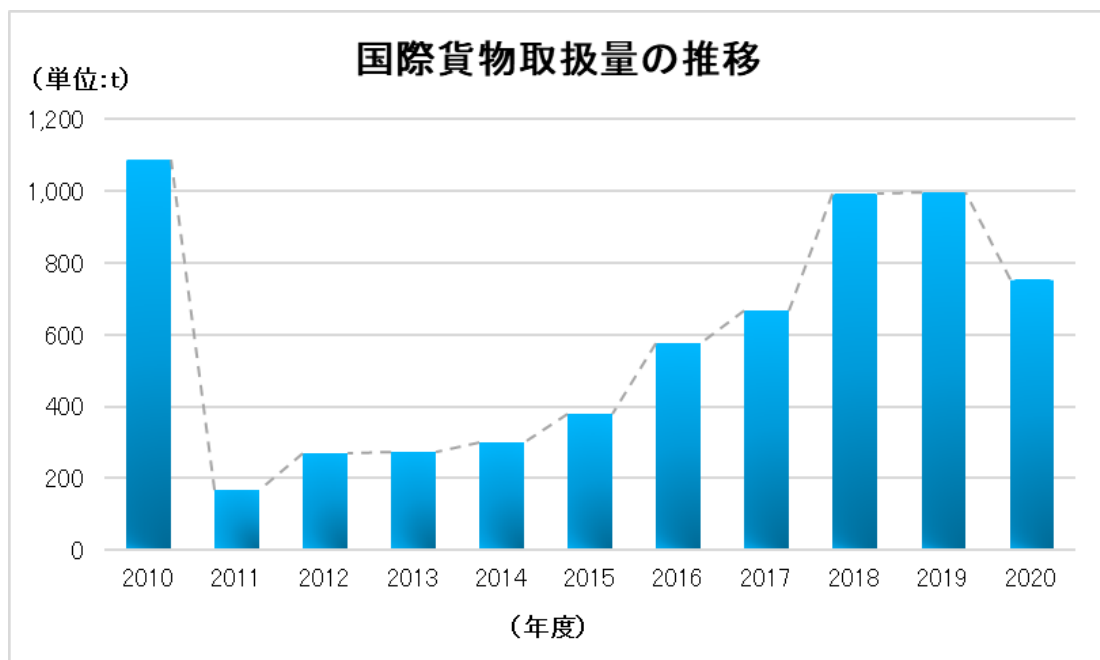
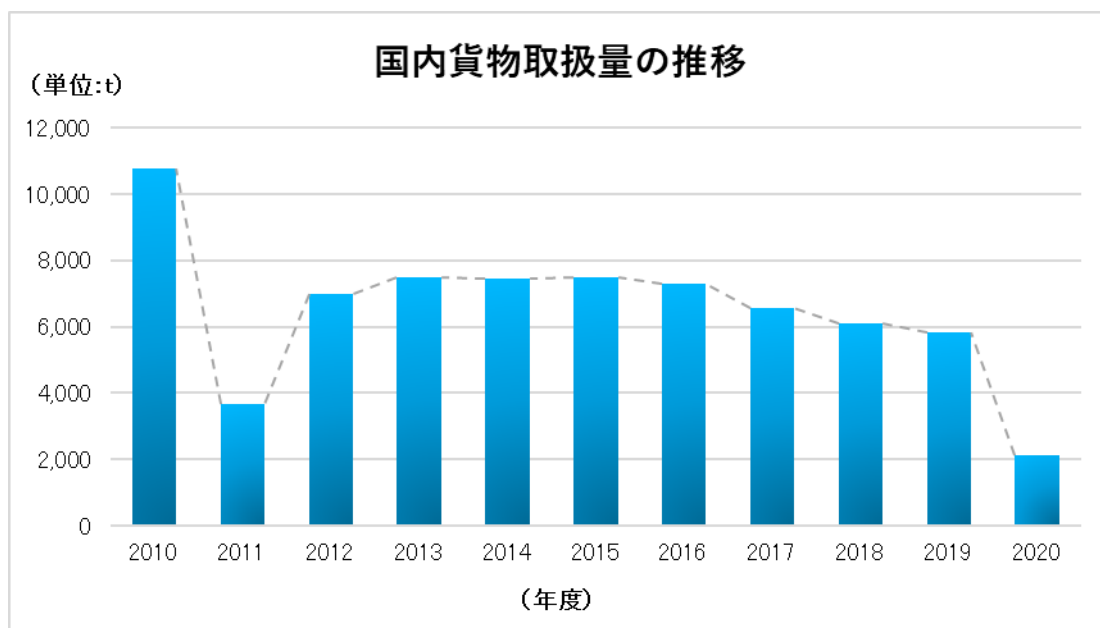
2. 2020年度貨物取扱量(速報値)

新型コロナウイルスの影響により、国内貨物は、運休・減便・機材の小型化等も影響し5年連続の減少となった。国際貨物(※)は、昨年度まで8年連続増加していたが、国際線の運休に伴い減少に転じた。

※国際貨物：仙台空港にて通関された国際貨物実績を計上

(単位:t)

年度	2016年度 (民営化初年度)	2017年度	2018年度	2019年度	2020年度 (速報値)	前年度比 (増減)	前年度比 (増減率)
国内貨物	7,290	6,575	6,096	5,821	2,117	▲3,704	▲63.6%
国際貨物	578	666	992	996	755	▲241	▲24.1%
合計	7,869	7,242	7,089	6,817	2,872	▲3,945	▲57.8%

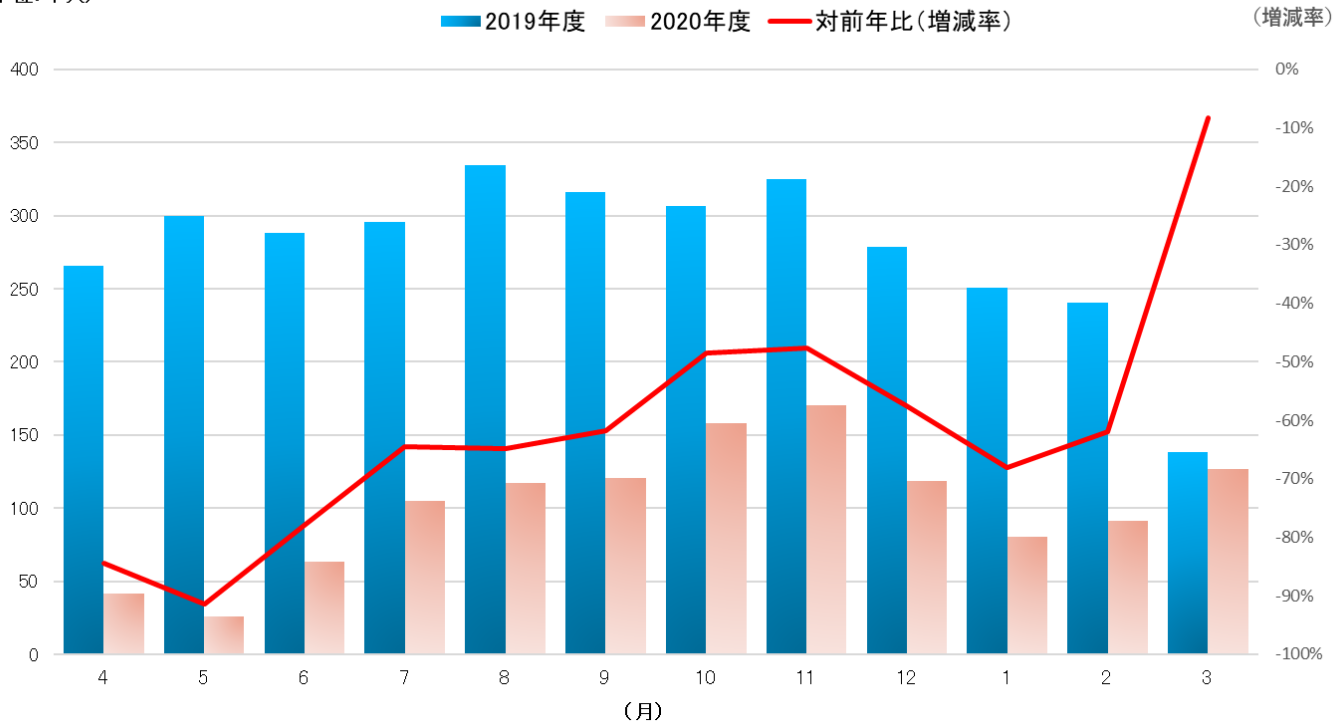




参考資料: 仙台空港 国内線月別旅客数の推移

国内線月別旅客数の実績では、5月に対前年同月比▲91.3%まで減少、その後、回復基調となるも、感染再拡大により12月から再び減少傾向に転じた。

(単位: 千人)



月	4	5	6	7	8	9	10	11	12	1	2	3
2019年度	265,520	299,503	288,357	295,397	334,189	315,901	306,845	325,021	278,781	250,855	240,673	137,960
2020年度	41,392	25,962	63,198	104,726	117,241	120,542	158,182	170,229	118,297	80,225	91,332	126,440
対前年比(増減率)	-84.4%	-91.3%	-78.0%	-64.5%	-64.9%	-61.8%	-48.4%	-47.6%	-57.5%	-68.0%	-62.0%	-8.3%
就航率(月平均)※	56.5%	34.3%	40.1%	52.8%	74.4%	56.3%	62.2%	78.4%	77.4%	64.9%	51.9%	58.1%

※就航率: 計画便数に対する運航割合