

2022年度実績

1. 旅客数、貨物取扱数量、収支実績

(単位:百万円)

	2022年度 (実績)	2022年度 (計画)
旅客	279万人	334万人
国内	277万人	326万人
国際	1万人	6万人
貨物	0.2万t	0.3万t

				2022年度 (実績)
営	業	収	益	3,253
営	業	費	用	3,605
営	業	利	益	△ 352
営	業	外	収	9
営	業	外	費	4
経	常	利	益	△ 346
特	別	利	益	220
特	別	損	失	45
税	引	前	当	期
法	人	税	等	及
法	人	税	等	調
当	期	純	利	益
				△ 171
				△ 9
				△ 162

2. 更新投資 (運営権施設)

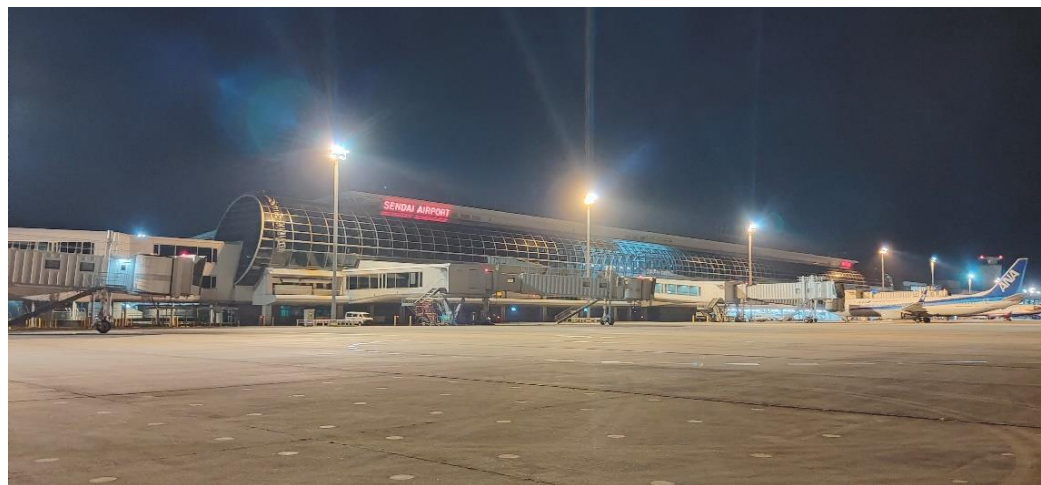
投資総額 2億93百万円

- ・誘導路エプロン等の更新工事
- ・エプロン照明灯改良工事 等

3. 整備 (非運営権施設)

投資総額 2億94百万円

- ・PBB更新工事
- ・POSシステム改修 等



エプロン照明灯改良工事